

IMPRESSA Xs90

One Touch

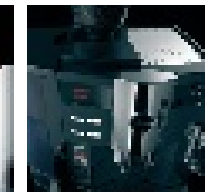
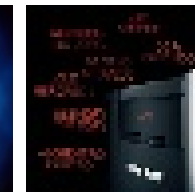


SWISS + MADE

インプレッサ Xs90 ワンタッチ



www.jura.com



Technical Data

テクニカルデータ

■抽出方法(蒸らし抽出システム)	IP.B.A.S (特許)
■抽出可能メニュー	ラテ・マッキアート、カプチーノ、エスプレッソ、レギュラー 他
■2杯取(1サイクル)	○
■2杯取専用ボタン(2メニュー)	○
■カプチーノ・ラテマッキアート専用ボタン	○
■コーヒー豆コンテナ容量	260g
■ビッグ豆コンテナ(オプション)追加時	750g
■アロマ保存カバー	○
■豆残量モニター	○
■コーヒー濃度	5段階(メニュー毎)
■抽出量設定(2杯取可能ボタン)	15~240ml(5ml単位)
■抽出量設定(1杯取専用ボタン)	15~240ml(5ml単位)
■抽出温度設定	メニュー毎2段階
■給湯量設定	15~450ml
■ミルク量設定	3~120秒(1秒単位)
■ミルクフォームのみの抽出	○
■スチームドミルク(泡立ちなし)の抽出	○
■エスプレッソ抽出時間(30cc)	約23秒
■レギュラー抽出時間(100cc)	約33秒
■ワンタッチカプチーノ抽出時間(60cc+フォームドミルク14秒)	約55秒(参考値)
■ワンタッチラテマッキアート抽出時間(45cc+フォームドミルク16秒)	約75秒(参考値)
■可動抽出ノズル	66~146mm
■グラインダー(6段階)	1基
■サーモブロック	2基(抽出&スチーム)
■抽出ポンプ圧	1.47MPa(15bar)
■1日あたりの推奨杯数	約50杯(max80杯)/日
■水タンク容量	5.7リットル
■排水トレイ容量	1.0リットル
■粕ケース容量	40杯

■電源(要単独ブレーカー15A)	100V 60Hz(50Hz共用)
■最大消費電力	1250W
■重量	13.8kg
■本体サイズ	W41xD39xH47cm
■設置に必要なスペース	W61xD44xH70cm
■節電モード	○
■自動電源オン&オフ設定	○
■自動簡易洗浄	○
■洗浄プログラム	○
■カプチーネーター自動簡易洗浄	○
■カプチーネーター洗浄プログラム	○
■カルシウム除去プログラム	○
■認証	PS CE S

Contrasto
株式会社コントラスト

本社：〒142-0041 東京都品川区戸越5-14-17-201
Tel/03-3783-8899 Fax/03-3783-6589
福岡営業所：〒811-2206 福岡県糟屋郡志免町御手洗92-2-106
Tel/092-621-5558 Fax/092-621-6002
http://www.contrasto.jp e-mail: info@contrasto.jp

JURA Elektroapparate AG
Kaffeeweltstrasse 10 CH-4626 Niederbuchsiten, Switzerland
http://www.jura.com

お問い合わせは

IMPRESSA Xs90 One Touch



Espresso



Cappuccino



Latte Macchiato

インプレッサ Xs90 ワンタッチ ----- 人気モデル Xs90 にワンタッチボタンをプラス コンパクトサイズはそのままにカプチーノ、ラテ・マッキアートもワンアクション 充実の低価格業務用エスプレッソマシン



ワンタッチでカプチーノ&ラテ・マッキアート

スタンダードなエスプレッソやレギュラーコーヒーに加え、もはや定番として欠かせないカプチーノや、コーヒーとミルクが美しい3層にわかれるラテ・マッキアートなど、手間のかかるミルクメニューもワンタッチで抽出。さらにシンプルなダイヤル操作でミルクの温度から泡のきめ細かさまで設定することができます。もちろん、ミルクフォーム、泡立ちのないスチームミルクのみの抽出も可能。抽出の度にフレキシブルな設定が可能なコーヒーアラカルトキーも活用すれば、アイデア次第でメニューに無限の広がりがうまれます。

シンプル操作でメニュー設定

各メニューボタンにはお好みにあわせてコーヒー豆の使用量、抽出温度、抽出量、ミルクフォームの量や温度などの設定が可能。わずらわしい設定操作を全てロータリースイッチに集約、スムーズなカスタマイジングをお約束します。コーヒー本来のコク、旨味を引き出すために、ユーラ社独自の蒸らし抽出システム I.P.B.A.S. (特許) を採用。抽出口の高さも調節できるので小さなエスプレッソカップから背の高いグラスまで自在に対応。2基のヒータリングシステムを搭載する事により、熱湯からスチームまでスムーズな切替えでお待ちせしません。

ユーザーフレンドリーパネル

LED表示パネルがマシンに必要なお手入れを自動的にお知らせ、洗浄やカルシウム除去など各お手入れのステップも段階を追って表示します。日頃あまり使わない機能のボタン類はフラップの中に配置してすっきりとした外観を実現、クローム張りの美しい抽出口と、抽出過程を美しく照らし出すカップイルミネーション、インテリアとしても映える完成度の高い北欧デザインに、ユーラの品質と哲学があらわれています。

精密グラインダー

究極のコーヒーを淹れる第一歩は、新鮮なコーヒー豆を挽くことから始まります。この時最も肝要なのが豆の挽き具合。Xs90 ワンタッチは6段階のグラインダーによる挽き調整により、最適な粒子のブレンドを供給。さらに専門音響チームの研究により驚くほど静かな操作音を実現しました。また、アクティブビーンモニタリングシステムにより、空のままではグラインダーが作動せず、豆不足の際にコーヒーが中途半端な抽出量で終わってしまう問題も解決しました。

環境にもコストにも嬉しいエコロジーシステム

消費電力を最大40%セーブできる2段階の節電モードを搭載。ピークタイム、アイドルタイムと状況にあわせてモードを切替えることにより電力と費用のムダをカットします。更に曜日によって作動の可否を設定できる自動電源オンオフ機能、最後の作動から一定の時間が経つと電源が切れる自動終了機能など、きめ細かなタイムマネジメントでコスト削減を徹底的にお手伝い。もちろん休日等、長時間にわたって使用しない際にはメインスイッチをオフにして電力供給を完全に止めることも可能です。

キャパシティー

理想的なマシン選びのコツは抽出杯数にマッチした機種を選ぶこと。Xs90 ワンタッチは水タンク容量 5.7リットル、コーヒー豆コンテナ容量 260g (オプションコンテナ使用時 750g) 粕ケース容量 40杯、1日の抽出杯数が50杯前後の店舗に最適な設計となっています。

IMPRESSA

IF YOU LOVE COFFEE

Impressa Xs90 OT 寸法図

Contrasto

品名 : 全自動コーヒーマシン
外寸 : W410×470×390mm
最大消費電力 : 1.25KW
コンセント形状 : 100V 15~20A 接地つき
(要単独ブレーカー 15~20A)

